

편집 및 발행인 : 조정희 원장 · 발행처 : 한국해양수산개발원 국제물류투자분석·지원센터 ·
총괄 : 김동환 · 감수 : 이연경 · 전화번호 : 051-797-4913 · E-mail : kdong@kmi.re.kr

목 차

▶ 아세안 물류시장 동향

- 인도, 해운 자립 박차...국적 컨테이너선사 설립
가시화

▶ 중동 물류시장 동향

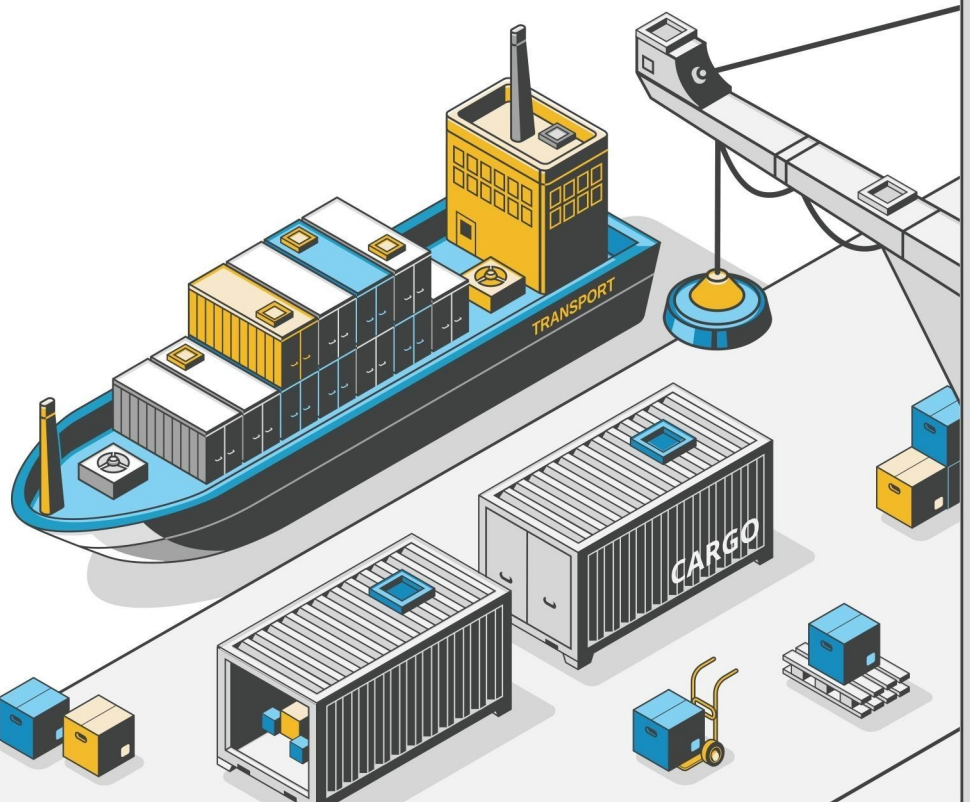
- 사우디 제다항, 대규모 개발 투자 추진...
아프리카·유럽 공급망 허브 기능 강화

▶ 아프리카 물류시장 동향

- 남수단 신규 컨테이너세 도입...
몸바사-남수단 물류 제약 우려 발생

▶ 공지사항

- 「국제물류 정보포탈」 카카오톡 플러스친구 서비스 안내



인도, 해운 자립 박차 ... 국적 컨테이너선사 설립 가시화

- ▶ 인도 정부가 해운물류 자립 전략의 일환으로 국적 컨테이너선사 'Bharat Container Shipping Line(BCSL)' 출범 본격화

 - 인도 정부는 국영 해운사인 SCI(Shipping Corporation of India Ltd)와 인도 컨테이너공사 CONCOR(Container Corporation of India Ltd)를 중심으로, 자국 컨테이너 선사를 공동 설립할 예정임
 - Chennai Port Authority, Kamarajar Port Ltd, VOC Port Authority 등 주요 국영 항만은 전략적 연계를 위해 소수 지분 투자자로 참여할 계획임

- ▶ BCSL은 '항만-철도-해상운송'을 통합한 인도형 컨테이너 해운생태계 조성 목표

 - 현재 항만해운부(MoPSW)와 철도부(MoR) 간의 부처 협이가 마무리 단계에 접어든 것으로 전해짐
 - 관계자에 따르면, "향후 2주 이내에 투자 지분구조를 확정하고 양해각서(MoU)를 체결할 예정이며, 세부 사업계획 수립도 병행될 것"이라고 밝힘

- ▶ SCI-CONCOR 주도, 항만-철도 연계 해운망 구축

 - SCI는 BCSL의 선박 용선 및 항로 운영을 담당하고, CONCOR는 66개 터미널(ICD/CFS), 410대의 컨테이너 열차, 56,000개 이상의 ISO 등급 컨테이너, 400만 평방 피트 규모의 창고 등 광범위한 물류 인프라를 활용해 육상 물류 연계 기반을 제공할 예정임
 - 특히 CONCOR는 자와할랄네루항(JNPA)과 코친항 주요 터미널의 지분(각각 26%, 15%)을 보유하고 있어, 기항지 운영 및 화물 처리 일원화 측면에서 경쟁력을 가질 것으로 전망됨
 - 이외에도 Bhavnagar항, Vadhvan항 등과의 MoU를 통해 CONCOR의 해운 분야 확대가 진행 중임

- ▶ 99%의 글로벌 선사 의존도로 국적선사 필요성이 제기되며, 해운 의존 구조 전환 시도

 - 현재 인도의 수출입 컨테이너 물동량 중 약 99%는 MSC, Maersk, CMA CGM, Hapag-Lloyd 등 글로벌 해운선사에 의해 운송되고 있음
 - 인도 유일의 주요 컨테이너 운송사인 SCI는 단 3척(SCI Delhi, SCI Mumbai, SCI Chennai)만을 보유하고 있음
 - 인도 수출입 화주기업들은 가격 경쟁력 확보, 공급망 전략 자율성 강화를 위해 인도 국적 선사의 필요성을 지속적으로 제기해 왔음
 - BCSL의 출범은 이러한 요구에 응답하는 상징적 조치로 평가되며, 중장기적으로는 인도 해운물류 산업의 전략적 자립 기반을 형성할 것으로 전망됨

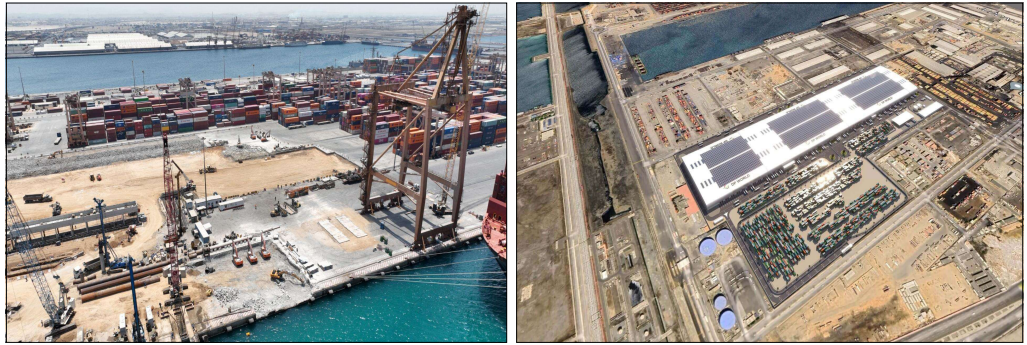
- ▶ **인도, 국적 컨테이너선사 설립 통해 해운물류 자립 본격화**
 - SCI와 CONCOR 중심의 BCSL 설립은 항만·철도·해운 통합을 목표로 하며, 향후 전략화물 우선 배정, 항로 지정 등 정책적 연계 가능성이 클 것으로 보임
 - 인도 정부의 공공주도 해운망 구축은 공급망 자율성 확보를 위한 국가전략으로, 외국 선사 중심 구조에서 자국 기반 해운망으로의 전환이라는 구조적 변화로 해석됨

- ▶ **한국 기업, 인도 공공 물류 생태계와의 연계전략 필요**
 - CONCOR 등과의 현지 파트너십, 복합운송망 기반 B2B 물류 연계, 중장기 화물 협약 체결 등을 통한 진입 전략 재정비가 요구되는 시점임
 - 인도 국적선사 확대가 초래할 항로 구성, 운임 체계, 선석 활용 방식의 변화에 대응해, 한 국계 선사·포워더는 선대 배치 및 운송계약 구조를 유연하게 조정할 필요 있음
 - 또한 BCSL의 초기 항로 전략과 우선 서비스 대상 화물 유형에 대한 정보 모니터링을 통해, 국내 기업의 선제적 대응이 필요함

사우디 제다항, 대규모 개발 투자 추진... 아프리카·유럽 공급망 허브 기능 강화

- ▶ 사우디 정부는 “Saudi Vision 2030”과 국가운송물류전략(NTLS)에 따라 Jeddah Logistics Park 확장과 South Container Terminal 인프라 고도화에 적극적 투자를 진행 중
 - 현재까지 사우디 GDP의 약 50%가 석유·가스산업에 의존하는 경향이 뚜렷하게 나타났으나, IMF는 2025 연례 협의에서 글로벌 연료시장의 탈탄소화 전환 기조로 비석유 부문의 사우디 GDP 비중이 점진적으로 증가할 것으로 평가함
 - 사우디 정부는 화석연료 원자재 산업에 대한 경제 의존도를 낮추기 위한 방안으로 제다항 중심의 아프리카 및 유럽 공급망 생태계 구축에 대한 단계적 전략을 추진 중임
 - 세부적으로, 사우디 항만청과 DP World는 약 10억 달러 규모를 투자해 제다항의 컨테이너 처리 능력 확대와 Jeddah Logistics Park를 확장 개발할 계획임

사우디 Jeddah Logistics Park, South Container Terminal



자료: <https://www.edecs.com> (검색일: 2025.12.9.)

- ▶ 사우디 항만청은 사우디 해상 물동량의 약 65% 비중을 처리하는 제다항의 항만 발전을 위한 다각적 포트폴리오 전략을 구상 중
 - 홍해-수에즈-지중해 항로 상에 입지하고 있는 제다항의 대규모 항만·배후 물류시설 인프라 개발을 통해 인접한 유럽, 아프리카 공급망의 거점 기능 강화를 추진 중임
 - 특히, 제다항 내 South Container Terminal의 연간 컨테이너 처리능력을 '28년을 기점으로 기존의 180만 TEU 대비, 연간 500만 TEU로 강화하기 위해 약 7억 5천만 달러를 투자할 예정임
 - 이를 위해, 겐트리 크레인 8기를 추가 확보해 22기 운영 체제를 도입할 예정이며 ULCV 5척이 동시 접안할 수 있도록 총 선석길이를 2,150m로 확장하고, 18m 중심 공사에 착수함
 - 추가적으로, 제다항의 리퍼 컨테이너 수용능력을 강화하기 위해 2,340개의 전용 플러그를 운영할 예정임

- 사우디 항만청은 장기적으로 제다항 운영에 투입되는 전력 생산 방식을 친환경 방식으로 단계적으로 확대하기 위한 방안을 구상 중임
- 또한, 제다항의 자동화, 지능화를 구현하기 위해 ICT, IOT, AI 기반의 물류 기술을 접목하기 위한 전략적 접근을 수행 중임

➤ **내륙과 해상운송 연계를 담당하는 Jeddah Logistics Park의 기능이 향후 제다항 중심의 국제물류 경쟁력 향상에 주요한 역할을 수행할 전망**

- 사우디 항만청과 DP World는 2억 5천만 달러를 투자해 Jeddah Logistics Park 규모를 장기적으로 415,000㎡로 확장할 예정임
- Jeddah Logistics Park의 단계적 기능 강화를 위해 다목적 부지 규모 180,000㎡ 확장 (Phase 1)에 이어, Phase 2인 415,000㎡ 부지 확장 공사가 '26년 2분기에 완공될 예정임
- Jeddah Logistics Park 내 냉동·냉장, 드라이 벌크 등의 화물 보관 인프라가 구축되고 있으며 기능적인 측면에서 보세 기능, 수출입 통관, 통합물류, 포워딩 부문에 대한 제다항과 Jeddah Logistics Park 간 연계성을 강화할 계획임

➤ **제다항이 아프리카, 유럽, 중동에 대한 공급망의 주요 허브 기능을 담당함에 따라, 사우디 물류산업의 경제적 기능이 강화될 것으로 전망**

- 메인 항로인 아시아→유럽 항로 내 홍해-수에즈-지중해 루트상의 환적·직기항 해상 물동량 확보를 포함해 선박 입항에 따른 경제적 수익성도 대폭 향상될 것으로 기대됨
- DP World의 적극적 투자와 사우디 정부의 재정적, 정책적 지원으로 위 프로젝트에 따른 산업 구조 전환이 가속화되고 탈탄소화 기조 하에서 경제 안정화를 유지할 수 있을 것으로 판단됨
- 초기 정기선사 얼라이언스의 안정적 컨테이너 화물 유치를 목표로 인센티브 제도 시행이 예상되며, 선사·화주의 물류 비용절감에 기여할 수 있을 것으로 판단됨

참고자료: <https://www.porttechnology.org>, <https://supplychaindigital.com>, <https://www.dpworld.com>
(검색일: 2025.12.9.)

남수단 신규 컨테이너세 도입... 몸바사-남수단 물류 제약 우려 발생

- ▶ 남수단의 컨테이너당 3,580달러 부과금(levy) 도입으로 화물 관리체계의 비용 구조와 운영 절차 전반에 구조적 변화 발생

 - '25년 11월 남수단 세무청(SSRA)은 남수단행 모든 컨테이너에 3,580달러의 세금을 부과하는 새로운 제도를 발표함
 - 신규 세금 부과 정책에 따라 남수단에서 오랫동안 유지해 온 5,000달러 보증금 제도는 폐지됨
 - 남수단 세무청은 이번 화물 관리체계 변화를 통해 컨테이너 미반환 문제를 구조적으로 해소하고, OTP(One-Time Permit) 기반의 디지털 행정체계를 확대할 계획임
 - 이를 통해 전반적인 컨테이너 관리 효율화, 무역 절차 간소화, 수입업자 비용 절감 등 구체적인 목표를 동시 달성하겠다고 언급함
 - 실제로 남수단은 몸바사 항만을 통해 연간 약 150만 톤 규모의 화물을 수입하고 있어, 이번 제도 변화가 국가 공급망 운영 방식에 직접적인 영향을 미칠 것으로 평가됨
 - 특히 정부는 이번 조치가 기존 보증금이 초래한 고비용 구조를 해소하고, 남수단 기업들의 사업비 절감 효과를 유도해 장기적으로 교역 활성화를 도모할 수 있다는 점을 강조함

- ▶ 한편 협의없는 제도 시행과 컨테이너 회수 리스크 확대에 반발한 케냐 항만 대리점이 남수단행 화물 처리 업무 중단

 - 케냐 항만 대리점은 SSRA가 업계 협의나 공식 외교 채널을 거치지 않은 채 소셜 미디어(SNS) 공지로 제도를 발표했다는 점을 강하게 문제 삼으며 절차적 정당성 부족을 지적함
 - 특히 기존 보증금 폐지로 컨테이너 회수 실패 시 발생하는 손실이 선사·대리점에 직접 전가되는 구조로 개편됨
 - 이는 결국 남수단의 낮은 회수율을 감안할 때 리스크가 오히려 심화될 것이라는 우려가 제기됨
 - 또한 신규 세금액이 높아 세무청이 주장하는 비용 절감 효과가 불확실하고, 실제로 일부 운송사와 대리점은 선적 승인 보류, 일정 재조정 등 현장에서 직접적인 운영 차질을 겪고 있음
 - 이와 관련해 관련 업계는 SSRA의 조치가 사실상 비용만 증가시키는 방향으로 작동할 가능성이 크다고 목소리를 높이고 있음
 - 따라서 제도 철회 또는 재협상을 요구하고 있으며, 케냐 정부의 공식 개입 필요성까지 제기 되는 상황임

- 남수단행 서비스 중단이 이어지며 화물 지연·운영 불확실성이 확대되고, 장기화시 대체 항만 이동 및 지역 공급망 재편 가능성이 부상하는 상황
 - '25년 12월 초 기준 여전히 남수단행 화물 처리 중단이 해소되지 않고 있음
 - 뿐만 아니라 일부 화물이 장기간 터미널에 묶이거나 선적이 미뤄지면서 운송 일정·재고 운영·통관 절차 전반에서 지연이 누적되는 양상이 나타나고 있음
 - 케냐-남수단 간 교역의 경우 도로·내륙 운송 의존도가 높아, 물류 지연이 식품·건설자재·생활물자 공급 안정성에 직결될 가능성이 높음
 - 이에 관련 업계는 단기 영향과 장기적 측면의 물류 지연에 따른 리스크를 우려하고 있음
 - 사태가 장기화할 경우 일부 화물이 탄자니아 다르에스살람항 등 대체 항만으로 이동할 가능성이 제기되고 있음
 - 이는 기존 케냐 항만의 물동량·수익성·역내 거점 경쟁력에도 영향을 줄 수 있음
 - 또한 남수단 비즈니스 커뮤니티 역시 비용 절감 효과를 인정하면서도, 컨테이너 추적·회수 체계 미비가 해결되지 않는 한 제도의 실효성이 낮을 수 있다고 지적되고 있음

참고자료: <https://nation.africa> (검색일: 2025.12.9.)

『국제물류 정보포탈』 카카오톡 플러스 친구 서비스 안내

국제물류정보포탈

Ch

카카오톡 플러스친구

다양한 정보와 소식을 놓치고 싶지 않다면?
'국제물류정보포탈'을 추가하고 편리하게 받아보세요!

KAKAO 채널 등록하기



1 카카오톡 검색창에 '국제물류정보포탈'을 검색합니다.



2 제일 오른쪽에 있는 '친구추가 아이콘'을 클릭합니다.